

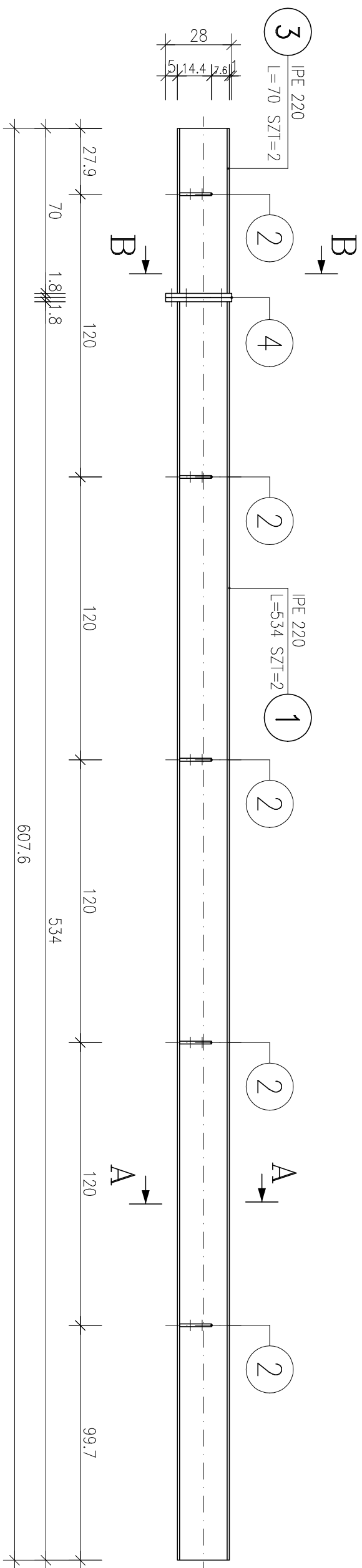
ZESTAWIENIE STALI

POZ.	NR ELEMENTU	NAZWA ELEMENTU	DŁUGOŚĆ [mm]	GATUNEK STALI	LICZBA		DŁ. RAZEM [m]	MASA JEDN [kg/m]	MASA 1 ELEM [kg]	MASA RAZEM [kg]	POŁE JEDN [m ² /m]	POŁE 1 ELEM [m ²]	POŁE RAZEM [m ²]	UWAGI	
					SZTUK x	POZ. RAZEM									
PS- 3	1	IPE 220	5340	S235JR	2	1	2	10.68	26.2	139.91	279.82	0.85	4.53	9.06	
	2	BL 12x135	60	S235JR	7	1	7	0.42	12.72	0.76	5.34	0.29	0.02	0.12	
	3	IPE 220	700	S235JR	2	1	2	1.40	26.2	18.34	36.68	0.85	0.59	1.19	
	4	BL 18x280	240	S235JR	2	1	2	0.48	39.56	9.5	18.99	0.6	0.14	0.29	
OGÓŁEM															
NADDATEK NA SPOINY: 1.5%															
NADDATEK NA NIERÓWNOŚCI: 1%															
NADDATEK NA ELEM. DODATK.: 1%															
RAZEM:															
WYKONAĆ: x2															

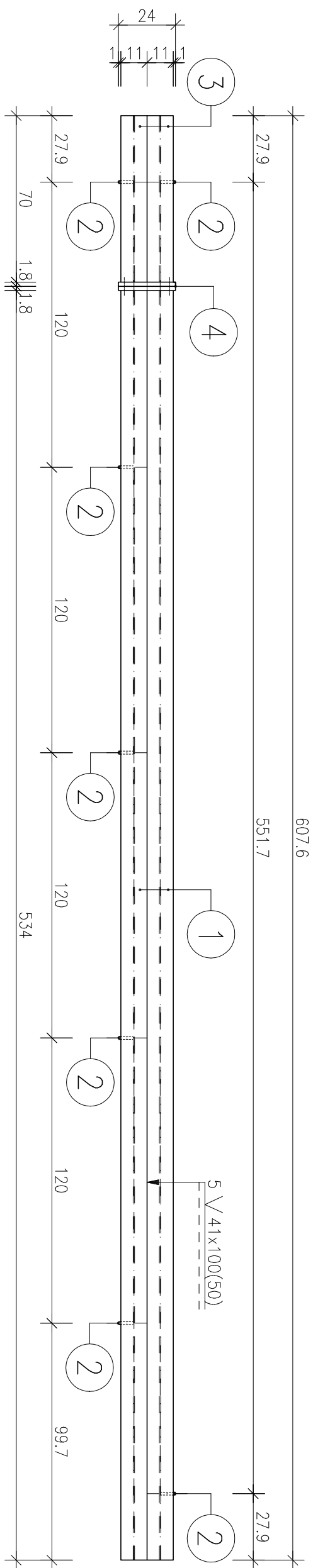
POZYCJA PS-3

SKALA 1:20

–wykonać: 2 szt. – w lustrzanym odbiciu

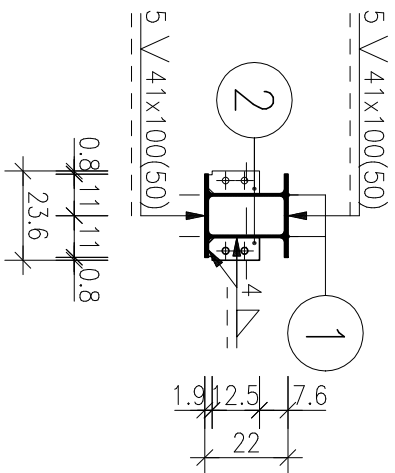


WIDOK Z GÓRY



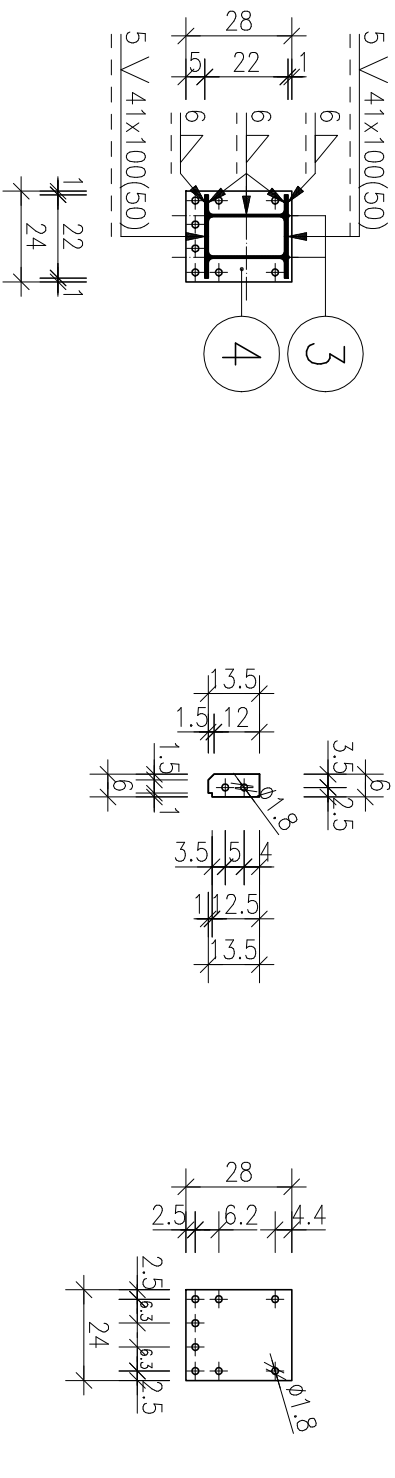
PRZEMKŃ A-A

SKALA 1:20



PRZEKRÓJ B-B

SKALA 1:20



<p>Śruba M16 z gwintem na całym trzpieniu M16-6,8-B-Fe/Zn l=100mm podkładko zwykło 18-Fe/Zn nakrętka M16-10-B-Fe/Zn 8 sztuk/1 element</p>	<p>S3</p>
---	-----------

- grubość spoin nieoznaczonych – 4mm; 6mm $l=l_{max}$

sta1 S235JR

PROJEKT WYKONAWCZY

OBIEKT:	ROZBUDOWA Z PRZEBUDOWĄ I TERMOLIZACJĄ BUDYNKU DAWNEGO PRZEDSZKOLA NA POTRZEBY KLUBU DZIECIĘCEGO I KLUBU SENIORA		
INWESTOR:	Gmina Świąciechowa ul. Ułanska 4; 64-115 Świąciechowa		
LOKALIZACJA:	ul. Kościelna 4; 64-115 Świąciechowa działka nr 90; obręb: 0011 Świąciechowa		
KONSTRUKCJA PROJEKTOWAŁ:	mgr inż. Marcin Donke upr. nr WKP/0038/P00K/07 w spec. konstrukcyjno-budowlanej	Podpis:	
ASYSTENKA PROJEKTANTA:	inż. Justyna Jendroszyk upr. nr w spec.	Podpis:	
TYTUŁ RYSUNKU:	POZYCJA PS-3		NR RYS. 30/W
DATA:	listopad 2018	SKALA: 1:20	STRONA: